

Die klassische Kreisform als zeitlose Leuchte für Leuchtstoffröhren von 18 bis 58 Watt.

Lamellenabstände 30 mm für gute Blendabschirmung.  
Das stabile Raster ist durch Klappscharniere für den einfachen Röhrenwechsel mit der Basisleuchte verbunden.

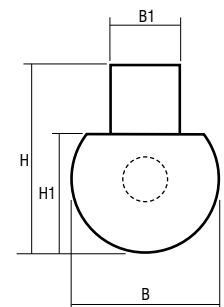
# Rondo

Raumleuchte

<p>Gehäuse und Lamellen aus veredeltem Stahlblech, rückseitig geschlossen mit F-Prägungen, Leitungseinführungen von oben oder stirnseitig über Doppel-Ausbrechprägungen für Leitungen bis Ø 10 bzw. 20 mm</p> <p>Für Leuchtstoffröhren T8 = Ø 26 mm Sockel G13</p> <p><b>Farben</b></p> <p>Standard: Verkehrsweiß RAL 9016</p> <p>Weißalü RAL 9006</p> <p>Sonderfarben auf Anfrage</p>	<p><b>Maße</b></p> <p>L = siehe Tabelle B = 85 mm B1 = 48 mm H = 115 mm H1 = 70 mm</p> <p><b>Extras</b></p> <ul style="list-style-type: none"> <li>• Auch mit Pendelrohr- oder Kabelabhängungen möglich</li> <li>• Lamellenraster auch in Wunschmaß</li> </ul> <p>Sonderausführungen auf Anfrage</p>		<p><b>T8</b></p> <p>CE IP 20</p> <p>F 230 V 50 Hz</p>
--	--	--	---

Best.-Nr.	Röhrenlänge	Leuchtenlänge „L“	Watt	Befestigungsabstände	VVG	EVG	switch-control	EVG 1-10 V	EVG digital	EVG DALI
AL-RONDO 1x18	590 mm	620 mm	18	280 mm	•	•	•	•	•	•
AL-RONDO 1x30	895 mm	925 mm	30	620 mm	•	•	•	•	•	•
AL-RONDO 1x36/970	970 mm	1000 mm	36/970	620 mm	•	•	•	•	•	•
AL-RONDO 1x38	1047 mm	1077 mm	38	620 mm	•	•	•	•	•	•
AL-RONDO 1x36/1200	1200 mm	1230 mm	36/1200	620 mm	•	•	•	•	•	•
AL-RONDO 1x58	1500 mm	1530 mm	58	780 mm	•	•	•	•	•	•

Haupttypen



Raumleuchten\_Rondo\_170526