



Eine runde Wandleuchte für den universellen Einsatz in hochwertigen Geschäftsräumen und repräsentativen Flur- sowie Empfangsbereichen.

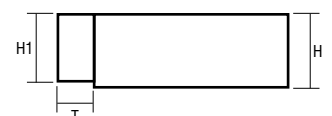
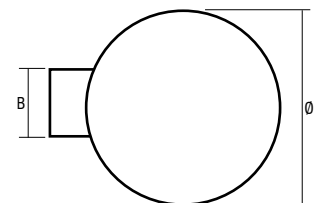
Durch das Lochblech ergibt sich ein interessantes und blendfreies Lichtspiel.

# Rillowa

Raumleuchte

Gehäuse aus veredeltem Stahlblech, Oberseite geschlossen, Abdeckung nach Wunsch, Leitungseinführungen in Wandhalterung  Für Glühlampen/Energiesparlampen Kompakt-Leuchtstofflampen TC-D/E Ringröhren T9 FC  <b>Farben</b> Standard: Verkehrsweiß RAL 9016 Weißalü RAL 9006  Sonderfarben auf Anfrage	<b>Maße</b> Ø = siehe Tabelle H = 110 mm H1 = 100 mm B = 70 mm T = 50 mm	<p>Stufenraster</p>	<p>Planraster</p>	<p>Opalring</p>	<p>TC-D/E</p>	<p>T9 FC</p>
	<b>Abdeckungen nach Wahl</b> • Stufenraster (SR) • Planraster (PR) • Opalring (OR)	<p>CE</p>	<p>IP 20</p>	<p>E27</p>		
	<p>F</p>		<p>230 V 50 Hz</p>			

Best.-Nr.	Gehäuse-Ø	Watt	Fassungs-sockel	AGL	EVG	EVG 1-10 V	EVG DALI
WL-RILLOWA 160 1x13D/E	160 mm	1 x 13	G24q-1		•		
WL-RILLOWA 160 1xE27	160 mm	bis 1 x 100	E27	•			
WL-RILLOWA 220 2x13D/E	220 mm	2 x 13	G24q-1		•		
WL-RILLOWA 220 1xE27	220 mm	bis 1 x 100	E27	•			
WL-RILLOWA 280 T9-22	280 mm	1 x 22	G10q		•	•	•
WL-RILLOWA 280 2x26D/E	280 mm	2 x 26	G24q-3		•	•	•
WL-RILLOWA 280 2xE27	280 mm	bis 2 x 100	E27	•			



Raumleuchten\_Rillowa\_170526