



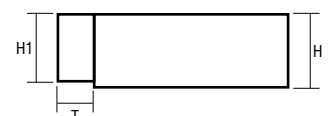
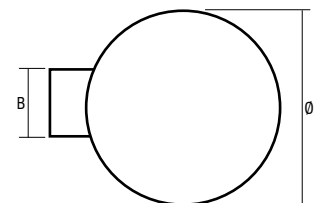
Eine runde Wandleuchte für den universellen Einsatz in hochwertigen Geschäftsräumen und repräsentativen Flur- sowie Empfangsbereichen.

Rellowa

Raumleuchte

<p>Gehäuse aus veredeltem Stahlblech, Oberseite geschlossen, Abdeckung nach Wunsch, Leitungseinführungen in Wandhalterung</p> <p>Für Glühlampen/Energiesparlampen Kompakt-Leuchtstofflampen TC-D/E Ringröhren T9 FC</p> <p>Farben</p> <p>Standard: Verkehrsweiß RAL 9016</p> <p>Weißaluzin RAL 9006</p> <p>Sonderfarben auf Anfrage</p>	<p>Maße</p> <p>Ø = siehe Tabelle</p> <p>H = 110 mm</p> <p>H1 = 100 mm</p> <p>B = 70 mm</p> <p>T = 50 mm</p>	<p>Stufenraster</p>	<p>TC-D/E T9 FC</p>
	<p>Abdeckungen nach Wahl</p> <ul style="list-style-type: none"> • Stufenraster (SR) • Planraster (PR) • Opalring (OR) <p>Sonderausführungen auf Anfrage</p>	<p>Planraster</p>	<p>E27 230 V 50 Hz</p>
	<p>Sonderausführungen auf Anfrage</p>	<p>Opalring</p>	<p>CE IP 20 F</p>

Best.-Nr.	Gehäuse-Ø	Watt	Fassungssockel	AGL	EVG	EVG 1-10 V	EVG DALI
WL-RELOWA 160 1x13D/E	160 mm	1 x 13	G24q-1		•		
WL-RELOWA 160 1xE27	160 mm	bis 1 x 100	E27	•			
WL-RELOWA 220 2x13D/E	220 mm	2 x 13	G24q-1		•		
WL-RELOWA 220 1xE27	220 mm	bis 1 x 100	E27	•			
WL-RELOWA 280 T9-22	280 mm	1 x 22	G10q		•	•	•
WL-RELOWA 280 2x26D/E	280 mm	2 x 26	G24q-3		•	•	•
WL-RELOWA 280 2xE27	280 mm	bis 2 x 100	E27	•			



Raumleuchten_Rellowa_170526