

Die für ihre Zeit typische Standleuchte mit schräg beschnittenem Reflektor legt als reduzierte Funktionsleuchte ihren Schwerpunkt auf einfache Formen und Fügungen.


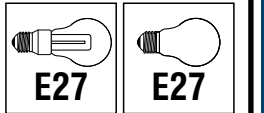
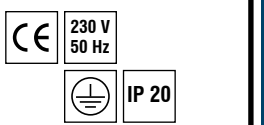
Aus traditionell gefertigten Druckteilen sowie einzelnen Porzellanelementen. Auch wenn es nichts gibt, was nicht einer eindeutigen Funktion folgt, besticht diese Standleuchte gerade durch die Klarheit ihrer Form und Fertigung.

EBOLICHT
SEIT 1911



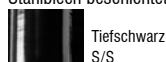
Düsseldorf Stand

Kollektion EBOLICHT

<p>Abgebildete Leuchte: Reflektor-Ø 150 mm, aus veredeltem Stahlblech, außen Tiefschwarz (S/S), innen Reinweiß, Gelenkteile vernickelt, Stahlrohr-Ø 16 mm, stahlblechverkleideter Gusseisenfuß Ø 250 mm, schwarzes Textil-Kabel (TS) 1,5 m lang mit Zwischenschalter und Schukostecker, Leuchten-Gesamthöhe 1800 mm</p> <p>Mit hochwertiger Porzellanfassung E27, für Glühlampen bis max. 100 Watt</p>	<p>Reflektor-Ø / Reflektorhöhe 150 mm 150 mm</p> <p>Leuchten-Gesamthöhe 1400 mm 1800 mm 1600 mm 2000 mm</p> <p>Extras • Sonderlänge des Standrohres auf Wunsch</p> <p>Sonderausführungen auf Anfrage</p>	 <p>Stahlblechverkleideter Gusseisenfuß</p>	 <p>E27 E27</p>  <p>CE 230 V 50 Hz</p> <p>IP 20</p>
---	--	---	---

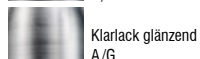
Materialien - Oberflächen

Stahlblech beschichtet / lackiert

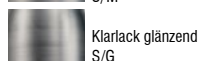
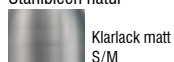


Sonderlackierung in RAL-Farbtönen möglich

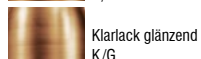
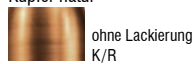
Aluminium natur



Stahlblech natur



Kupfer natur



Kabelvarianten

